

Prováděcí ustanovení č.1

1. a 2. kolo MČR v AOS Roudnice 22-23.3.2018

## 1 Upřesněný harmonogram soutěže

Pátek 23. 3.

**16:30-17:30** Prohlídka leteckého závodu AVA pro přihlášené – bližší info Standa Kočí (734518945 , email [stanislav.koci@aero.cz](mailto:stanislav.koci@aero.cz) )

**17:30** – 18:45 Jízda zručnosti pro denní část soutěže

18:00 - 19:15 Přejímka, večere v motorestu

19:30 – 19:50 Zahájení, rozprava

19:50 - 20:10 Přesun na JZ

20:00 JZ noc a dále start do 1. kola soutěže

**23:45** Dojezd prvního posádky na čas

2:00 Dojezd poslední posádky vč. limitu

2:30 Zavírací doba nočního bufetu

8:00 Vyvěšení výsledků noci (Restaurace U Faustů)

Sobota 24. 3.

8:00 - 9:30 Snídaně (restaurace U Faustů)

9:00 Start prvního vozu do soutěže

**12:00** Plánovaný dojezd 1. posádky

**14:00** Dojezd poslední posádky vč. limitu

**12:30 - 14:30** Oběd

**15:00** Vyvěšení výsledků

**15:30** Vyhlášení výsledků, ukončení soutěže

## 2 Ubytování

Ubytování je zajištěno v internátu SOŠ a SOU Neklanova, Roudnice n. L. ve **čtyřlůžkových** pokojích. Prosíme posádky o vytvoření čtveřic, které chtějí být společně a nahlášení na email organizátorů (tedy [aos@mujbox.cz](mailto:aos@mujbox.cz) ).

## 3 Stravování, vklad, startovné

Večere v motorestu „Pod Řípem“ v Postřižíně, jednotné jídlo, noční bufet v restauraci „U Faustů“ v Roudnici bude otevřen do 2:30. K dispozici (do vyprodání) běžné hospodské produkty. Snídaně a oběd tamtéž. K ubytování je to přímou cestou cca 400 m, autem trochu dále.

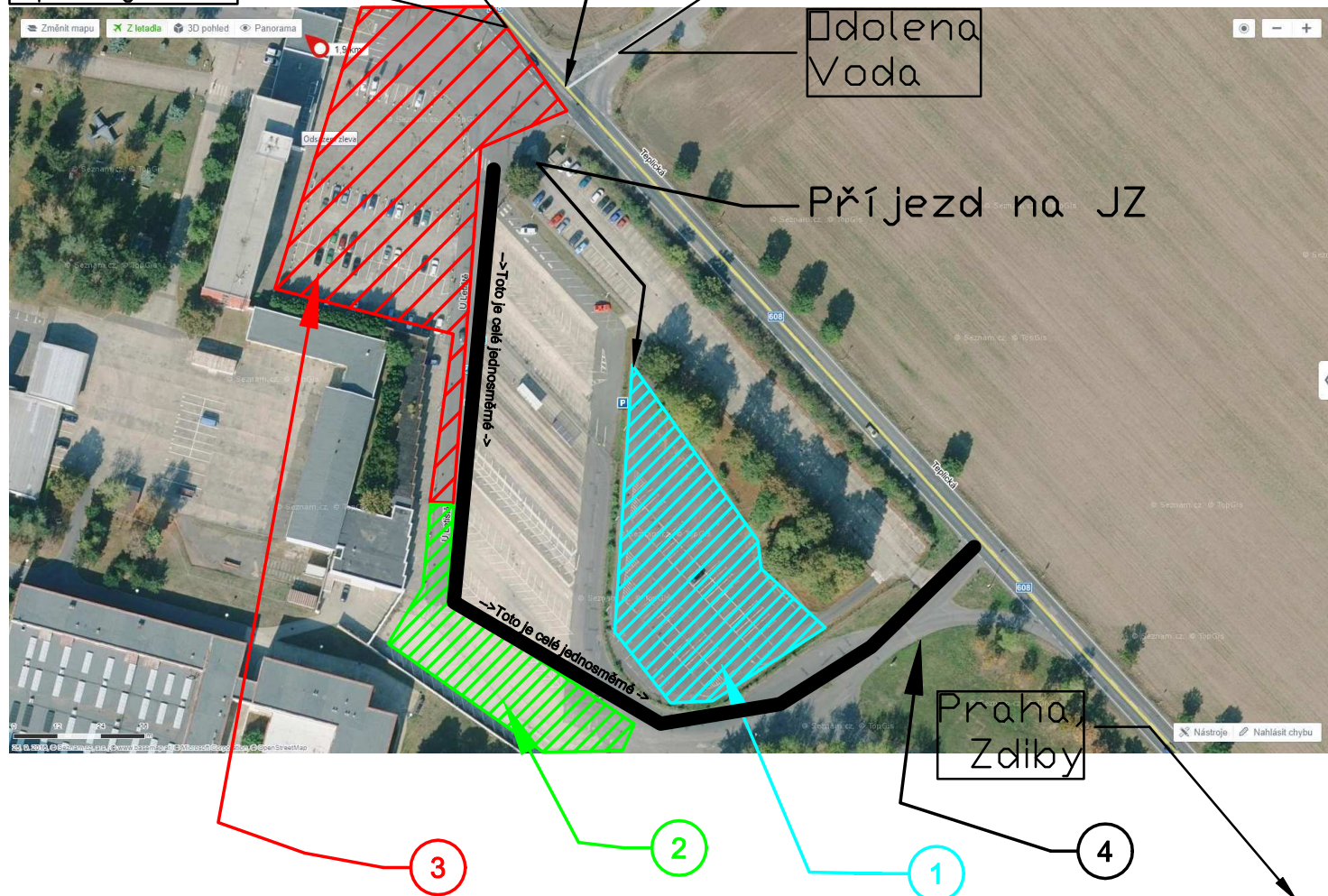
Na přejímce bude možno uhradit vklad a případné startovné hotově, preferuji však platbu na účet.

## 4 Organizace jízdy zručnosti, orientační plánek JZ a startu

Prosím o dodržování jednosměrnosti silnice z JZ. Jediná možnost průjezdu parkovištěm je nájezd ze SZ části, průjezd na jih, levým obloukem pak zpět na hlavní silnici 608 Praha-Teplice, Ústí. Nejezděte přes autobusové zastávky, na JZ nenajíždějte z parkování, ale ze silnice 608.

Postřižín,  
Ústí n.L.  
přejímka

Konec příjezdového ití ("bod JZ")



- 1 - Prostor jízdy zručnosti najíždějte vždy od silnice 608 ze SZ, neprojíždějte objezd parkoviště v protisměru
- 2 - Parkoviště, čekání na start do noční části
- 3 - Zde je zakázáno parkování a stání
- 4 - Start do noční části (při denní JZ zde ještě nic nebude)

# Podřipský dakar

## Příjezdové a přejezdové itineráře

23.-24.3.  
2018



Bod A je na kruhovém objezdu exitu 1 dálnice D8, jedná se o napojení dálničního sjezdu od Ústí a Drážďan na kruhový objezd.  
Bod B je na křížení silnice 608 a 522 poblíž motorestu "Pod Řípem" kde proběhne přejímka a zahájení. Bod JZ je poblíž vjezdu do Aera Vodochody, kde na jeho parkovišti bude noční a denní JZ a ZZ.

**Přejezdový itinerář na JZ den/noč.** Prosíme účastníky o odjetí nejprve denní JZ, pokud možno za plného světla, tedy do 19:00, teprve potom přejezd na přejímku.

	0,00	0,40	1,28	3,04	6,30

**Přejezdový itinerář na přejímku.** Přejímka se koná v motorestu "Pod Řípem"

				Zaparkuj na parkovišti u motorestu a jdi na přejímku
0,00	0,70	1,91	1,97	

**Přejezdový itinerář na JZ noc.** Odjezd po zahájení, postupně dle startovních čísel

				Zaparkuj na parkovišti a počkej na start JZ
0,00	1,21	1,91	1,95	

**Přejezdový itinerář z nočního bufetu na ubytování.** Lze přejít na ubytování a pěšky se vrátit cca 450m. Vstup dvěma nadepsanými "tělocvična Lucius"

0,00	0,14	0,38	0,71	0,85	0,92

**Přejezdový/přechodový itinerář na snídani/noční bufet v restauraci "U Faustů"**

			Zaparkuj a jdi na snídani, pro start do dení soutěže se otoč na SZZ
0,00	0,32	0,53	0,60